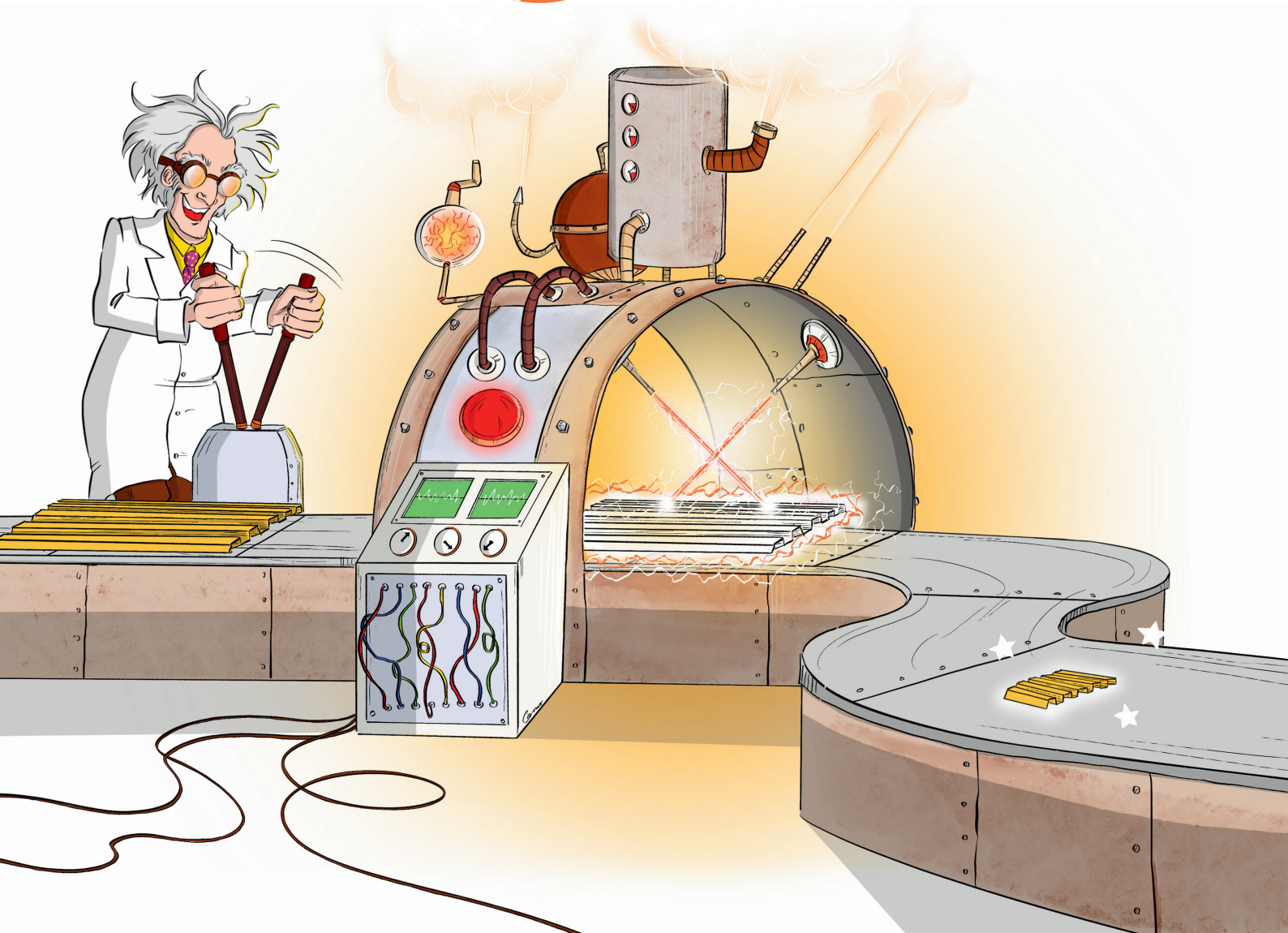
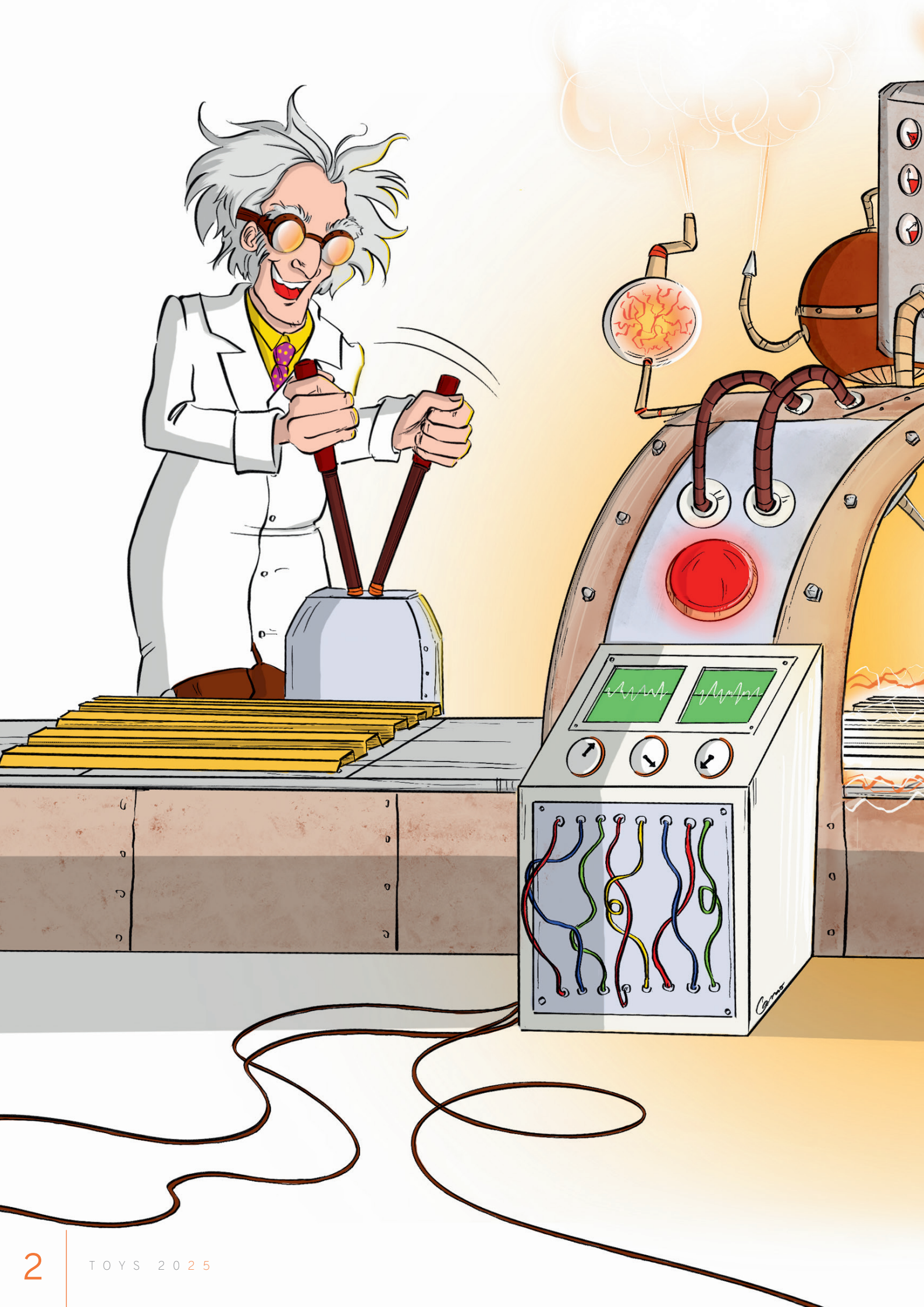


Toys[®]

L'UNIVERS  À L'ÉCHELLE 1/2



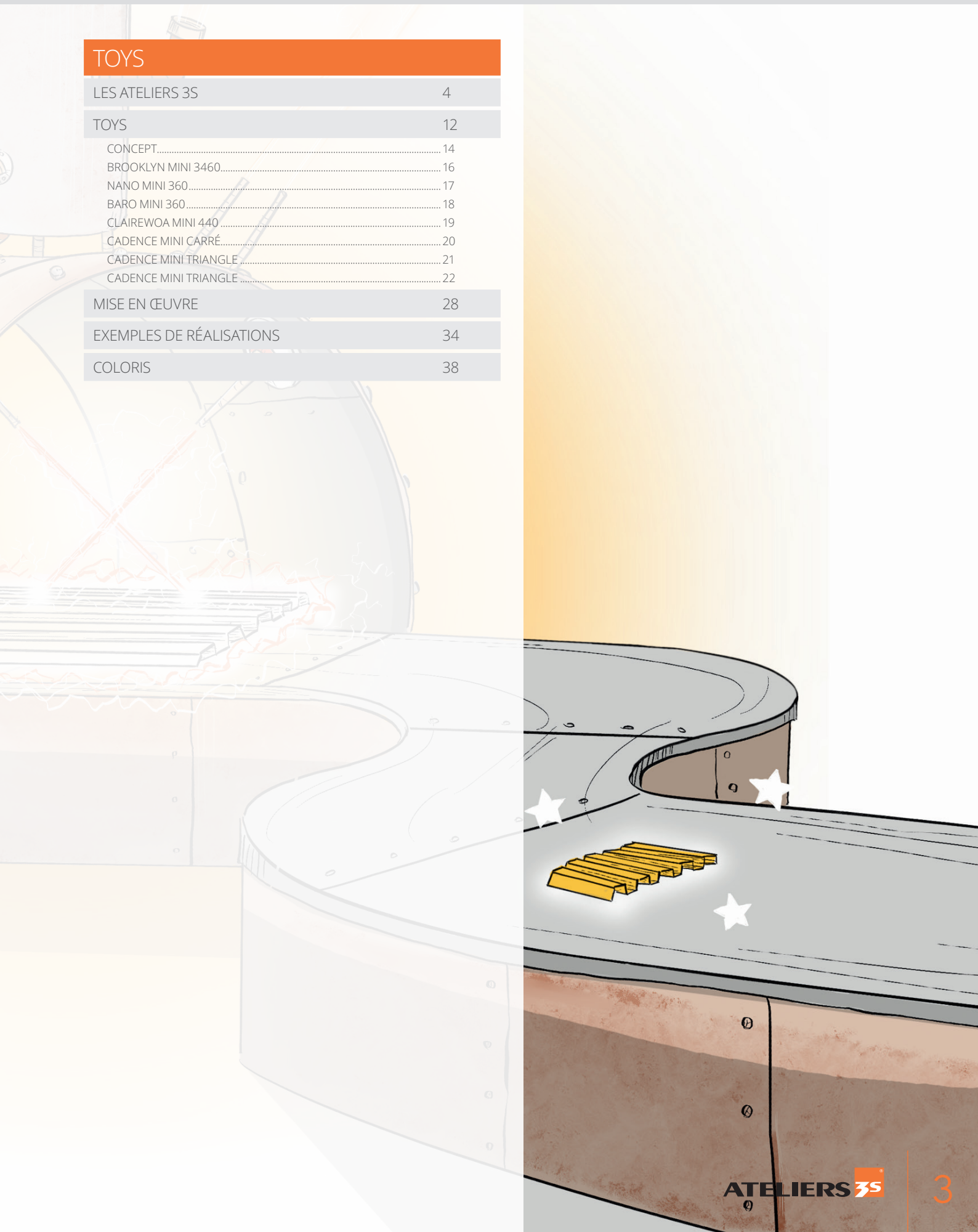
ATELIERS 
créateurs de bardage métallique



SOMMAIRE

TOYS

LES ATELIERS 3S	4
TOYS	12
CONCEPT.....	14
BROOKLYN MINI 3460.....	16
NANO MINI 360.....	17
BARO MINI 360.....	18
CLAIREWOA MINI 440.....	19
CADENCE MINI CARRÉ.....	20
CADENCE MINI TRIANGLE.....	21
CADENCE MINI TRIANGLE.....	22
MISE EN ŒUVRE	28
EXEMPLES DE RÉALISATIONS	34
COLORIS	38



IMPACT

ATELIERS 

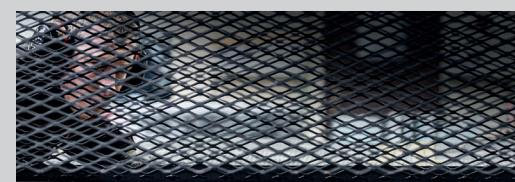
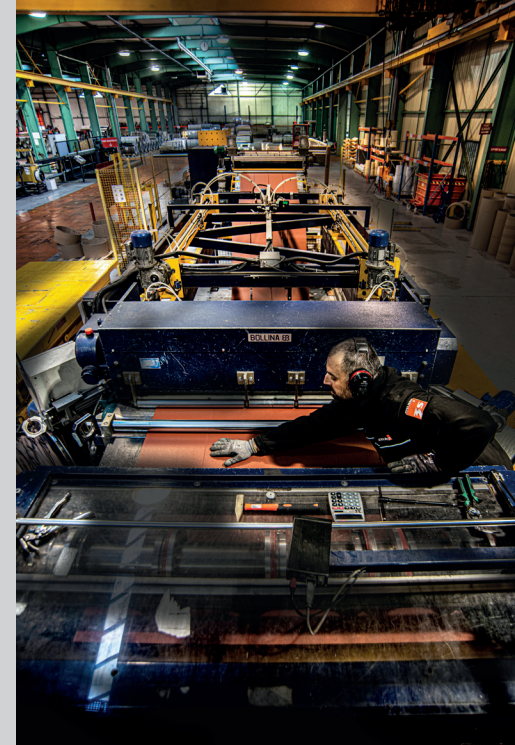
Comment la dernière-née des entreprises de bardage métallique influence son marché en moins de 10 ans ?

“

Vous connaissez ce principe, il est universel, chacun pourra se reconnaître : un des grands ennemis de notre humanité - de notre pensée humaine - *c'est l'habitude.*

L'habitude de **raisonner dans un cadre** que nous n'avons même pas posé, mais qui est là, et qui nous enferme, dans un modèle standard finalement confortable : Penser comme tout le monde.

Notre histoire se fonde totalement dans ce schéma : nous sommes le dernier arrivé sur le marché du bardage métallique en France, l'entreprise la plus récente. Et pourtant, en à peine plus de 10 ans, nous voilà sans équivalent, hors compétition, forts de nos créations originales enviées, **notre influence est décorrélée de notre poids économique.**



10 ANS
DE PREMIÈRES FOIS

IMPACT

- le premier à réinventer l'esthétique du bâtiment métallique
- le premier à faire entrer le bardage acier dans les villes
- le premier à offrir une garantie de 30 ans
- le premier à inventer une trame aléatoire
- le premier à proposer de l'acier bas carbone, de série
- le premier à réaliser un laquage sélectif d'une bobine prélaquée



IMPACT DESIGN



C'est en repoussant les limites du bardage acier que nous l'avons fait **entrer dans les villes**. Bureaux, immeubles d'habitat, décoration intérieure, une grande partie de notre activité est réalisée à travers des projets hors bâtiments industriels ; le bardage acier devient objet de désir.

Nous avons écouté les architectes, les constructeurs, les artisans, les donneurs d'ordre. Avec eux, nous avons changé la donne en seulement quelques années. L'influence d'Ateliers 3S sur son marché, c'est un impact esthétique, environnemental, créativement libérateur.

Cet impact positif devient le vôtre. Il est inscrit sur vos bâtiments. **Durablement.**"



IMPACT CLIMAT

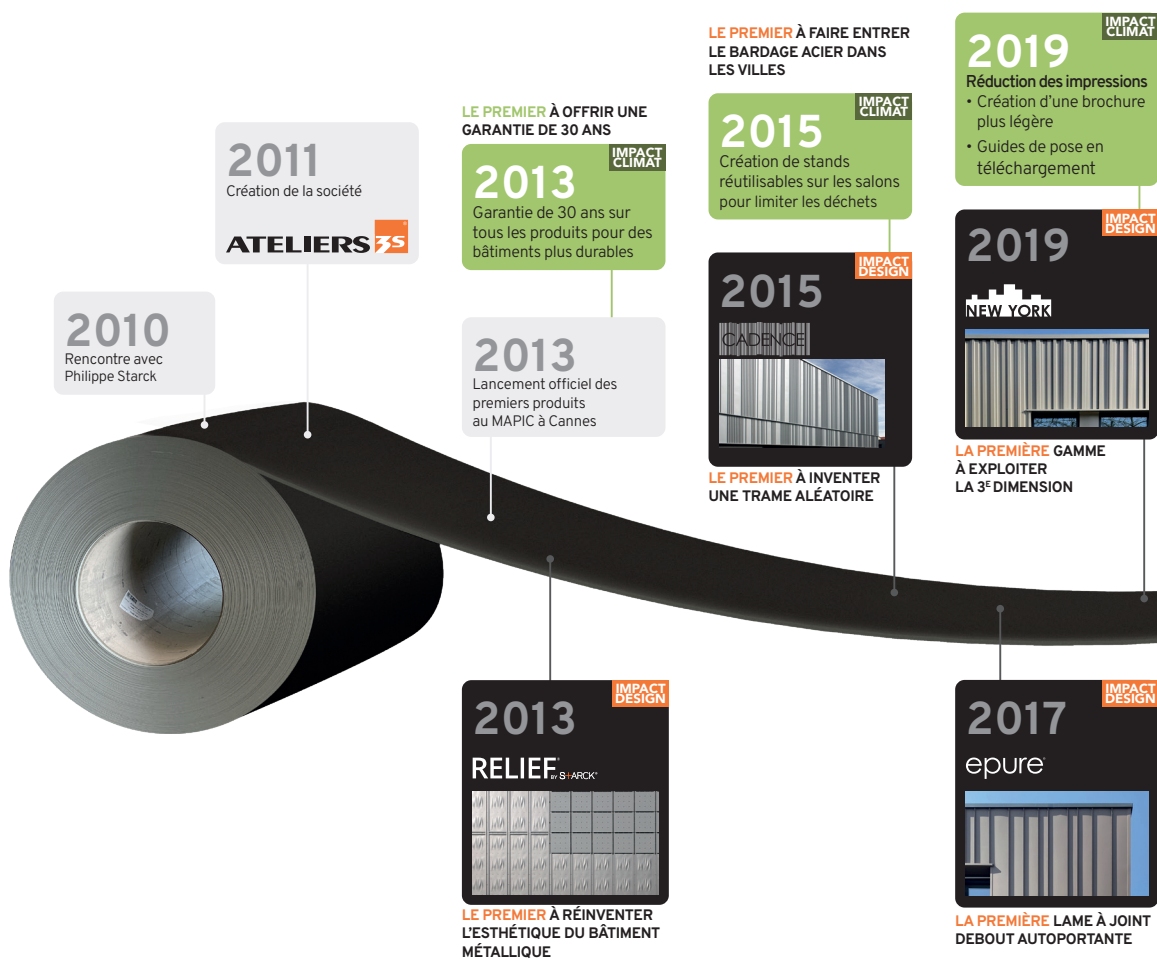


Notre **garantie de 30 ans** – faire durer trois fois plus longtemps – fût notre premier pas dans une approche de durabilité et de frugalité, respectueuse de l'environnement. Mais si l'acier est recyclable à l'infini, le volume recyclable aujourd'hui disponible ne peut satisfaire qu'un quart de la demande mondiale. L'avenir passe donc par l'acier bas carbone.

Dès 2024 nous sommes les premiers à proposer de série le nouvel acier bas carbone. Le climat n'est pas une option ; en anticipant que le bilan carbone de toute construction sera déterminant pour sa réalisation, nous offrons à nos clients l'opportunité d'aller dans le sens de l'histoire."

NOTRE

HISTOIRE



2020 **IMPACT DESIGN**

Lancement du concept **Colorigami® Process**



Dépôt du brevet
Les couleurs communiquent avec les formes

2021 **IMPACT DESIGN**

On Wood®



LE PREMIER LAQUAGE SÉLECTIF D'UNE BOBINE PRÉLAQUÉE

2023 **IMPACT CLIMAT**

Etablissement du Bilan Carbone de l'entreprise

2023 **IMPACT DESIGN**

BUCHETTE



LA PREMIÈRE SÉRIE À PROPOSER DE L'ALÉATOIRE EN ASPECT BOIS

LE PREMIER À PROPOSER DE L'ACIER BAS CARBONE DE SÉRIE

2024 **IMPACT CLIMAT**

Adoption de l'acier **XCarb®**
AcobaMetal Recycled and renewably produced

pour conversion progressive de tout le stock de matière

2024 **IMPACT DESIGN**

LA PARISIENNE 67



LA PREMIÈRE TÔLE DE TOITURE BAS CARBONE

2025

Agrandissement du site de production

2021 **IMPACT CLIMAT**

Approvisionnement en acier **XCarb®**
AcobaMetal Green Steel Certificate

sur 50% de nos stocks

2022 **IMPACT DESIGN**

GLACE



2024 **IMPACT DESIGN**

On Wood® MAXI



2024 **IMPACT DESIGN**

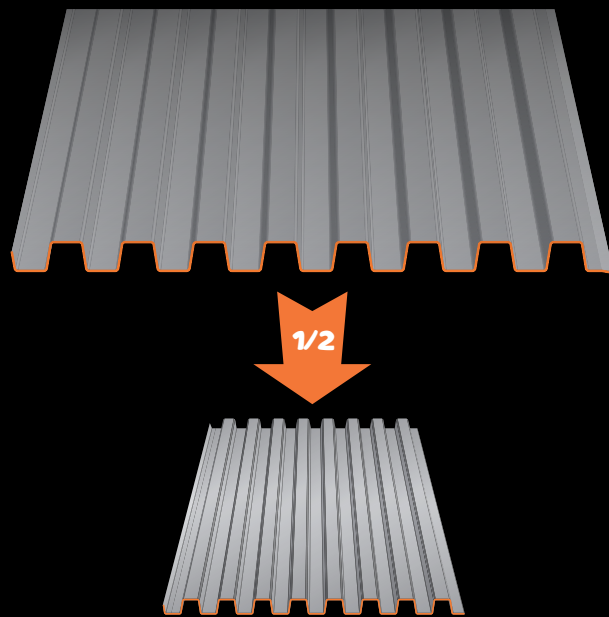
Toys®



LA PREMIÈRE GAMME À L'ÉCHELLE 1/2



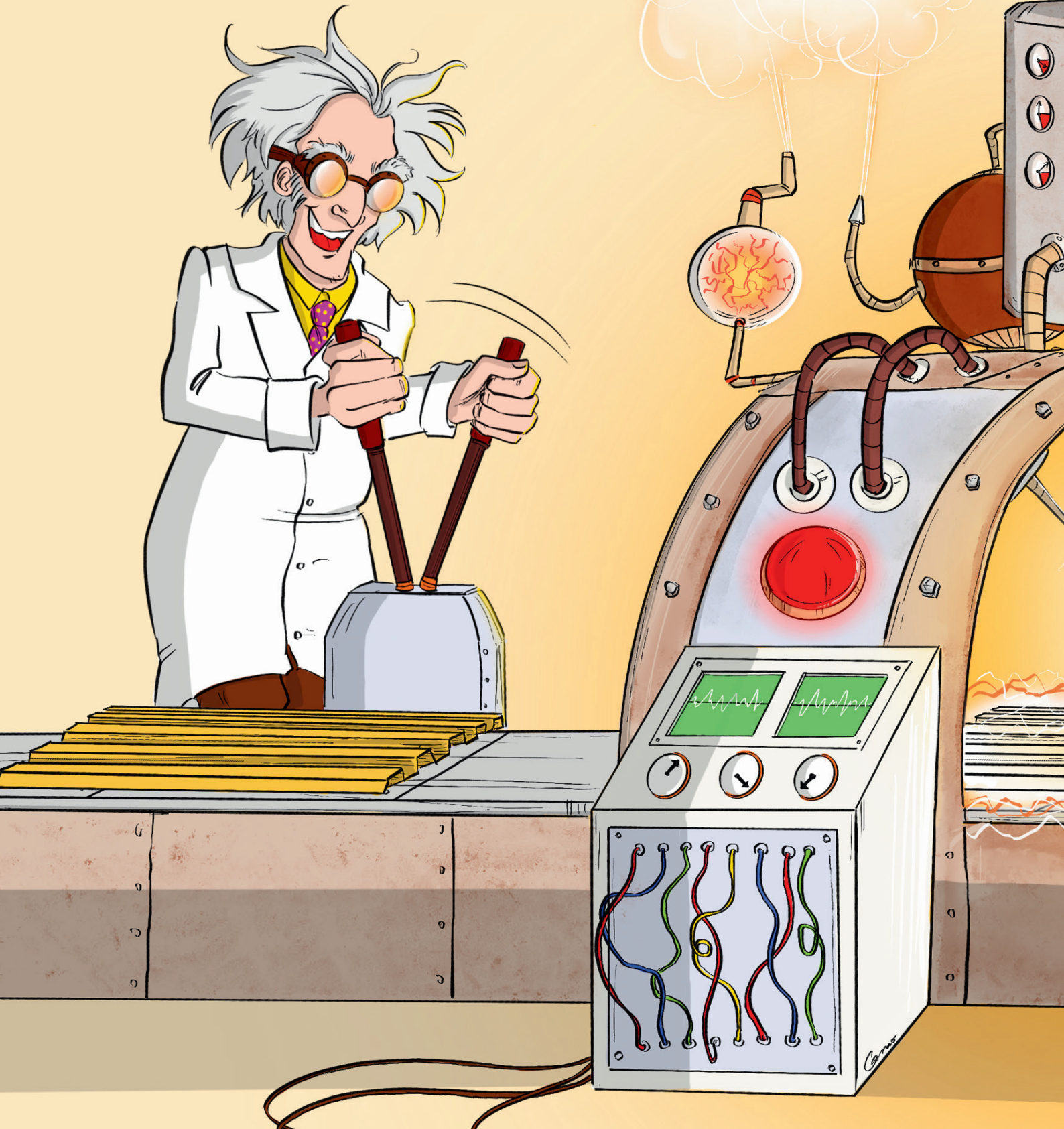
Toys

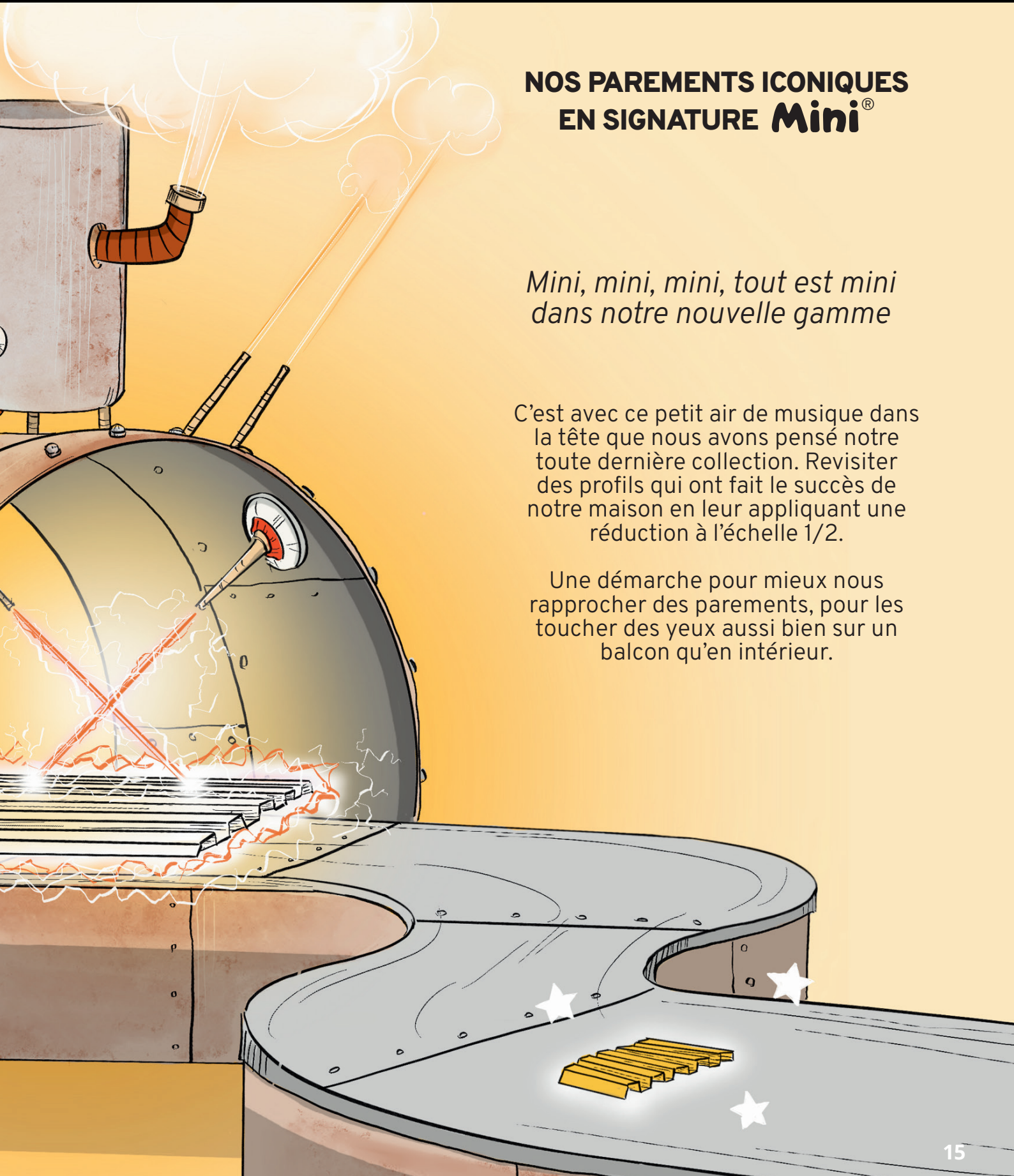


GAMME TOYS

Toys

L'UNIVERS  À L'ÉCHELLE 1/2





NOS PAREMENTS ICONIQUES EN SIGNATURE **Mini**[®]

*Mini, mini, mini, tout est mini
dans notre nouvelle gamme*

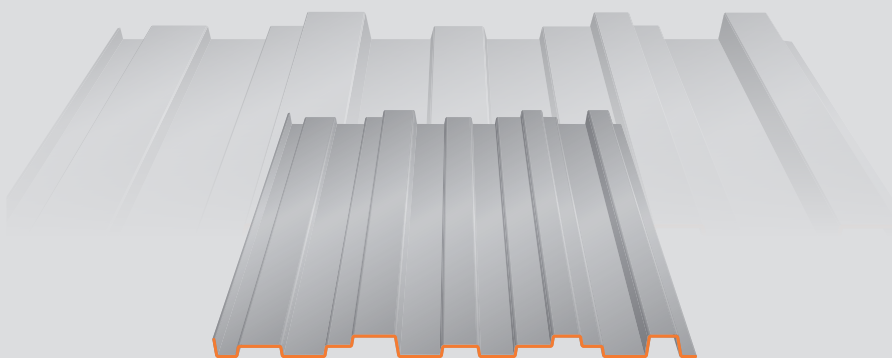
C'est avec ce petit air de musique dans la tête que nous avons pensé notre toute dernière collection. Revisiter des profils qui ont fait le succès de notre maison en leur appliquant une réduction à l'échelle 1/2.

Une démarche pour mieux nous rapprocher des parements, pour les toucher des yeux aussi bien sur un balcon qu'en intérieur.

BROOKLYN **MINI** 460

TOYS

L'UNIVERS  À L'ÉCHELLE **1/2**



PROFIL BROOKLYN **MINI** 460

Matière	Épaisseur (mm)	Poids (kg/m ²)
Acier S280 GD + Z275	0.63	6.50

Revêtement	Norme
Galva	NF EN 10346
Polyester 35μ THD	Prélaquage NF P 34-301
Polyuréthane 50μ	Prélaquage NF P 34-301
Postlaquage 60μ	
Autre revêtement	Sur demande

Hauteur du profil : 20 mm

Longueur des tôles : 6000mm maximum

MODÈLES
ET BREVET
DÉPOSÉS

GARANTIE
30 ANS
A1 (MO) - Q4

POSE
TRADITIONNELLE
RÈGLES RAGE

FABRIQUÉ EN
FRANCE

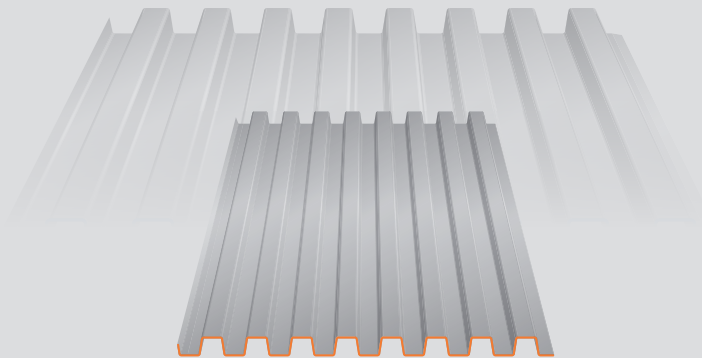
FICHIERS DWG,
BIM, SKETCHUP
A TÉLÉCHARGER
SUR LE SITE

NANO MINI 360



TOYS

L'UNIVERS  À L'ÉCHELLE **1/2**



PROFIL NANO MINI 360

Matière	Épaisseur (mm)	Poids (kg/m ²)
Acier S280 GD + Z275	0.63	8.31

Revêtement	Norme
Galva	NF EN 10346
Polyester 35μ THD	Prélaquage NF P 34-301
Polyuréthane 50μ	Prélaquage NF P 34-301
Postlaquage 60μ	
Autre revêtement	Sur demande

Hauteur du profil : 18 mm

Longueur des tôles : 6000mm maximum

MODÈLES
ET BREVET
DÉPOSÉS

GARANTIE
30 ANS
A1 (MO) - Q4

POSE
TRADITIONNELLE
RÈGLES RAGE

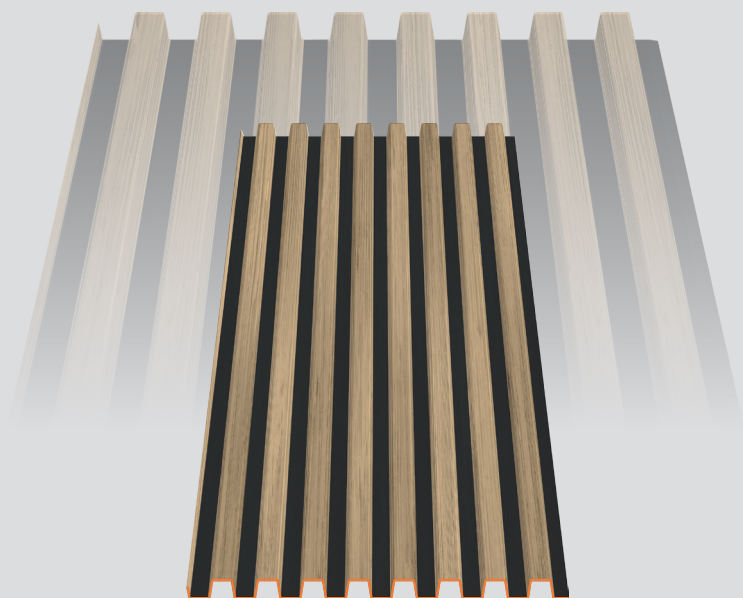
FABRIQUÉ EN
FRANCE

FICHIERS DWG,
BIM, SKETCHUP
À TÉLÉCHARGER
SUR LE SITE

BARO MINI 360

TOYS

L'UNIVERS  À L'ÉCHELLE 1/2



PROFIL BARO MINI 360

Matière	Épaisseur (mm)	Poids (kg/m ²)
Acier S280 GD + Z275	0.63	8.31

Revêtement	Norme
Galva	NF EN 10346
Polyester 47μ THD	Prélaquage NF P 34-301

Hauteur du profil : 18 mm

Longueur des tôles : 6000mm maximum

MODÈLES
ET BREVET
DÉPOSÉS

GARANTIE
30 ANS
A1 (MO) - Q4

POSE
TRADITIONNELLE
RÈGLES RAGE

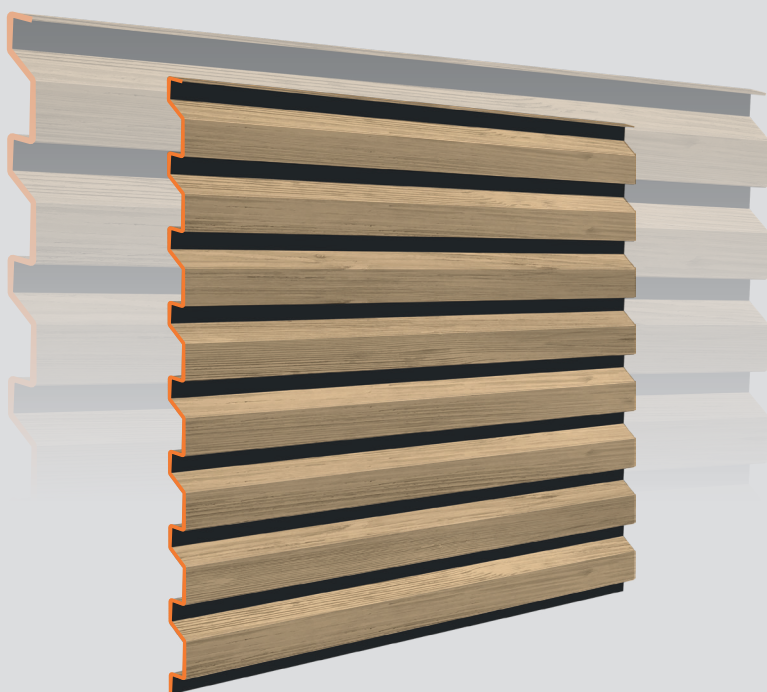
FABRIQUÉ EN
FRANCE

FICHIERS DWG,
BIM, SKETCHUP
A TÉLÉCHARGER
SUR LE SITE

CLAIREWOA **MINI** 440

TOYS

L'UNIVERS **3S** À L'ÉCHELLE **1/2**



14

PROFIL CLAIREWOA **MINI** 440

Matière	Épaisseur (mm)	Poids (kg/m ²)
Acier S280 GD + Z275	0.63	6.80

Revêtement	Norme
Galva	NF EN 10346
Polyester 47μ THD	Prélaquage NF P 34-301

Hauteur du profil : 14 mm

Longueur des tôles : 6000mm maximum

MODÈLES
ET BREVET
DÉPOSÉS

GARANTIE
30 ANS
A1 (MO) - Q4

POSE
TRADITIONNELLE

FABRIQUÉ EN
FRANCE

FICHIERS DWG,
BIM, SKETCHUP
À TÉLÉCHARGER
SUR LE SITE

CADENCE **MINI** CARRÉ

TOYS

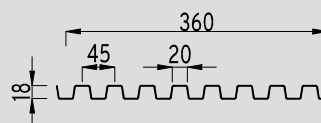
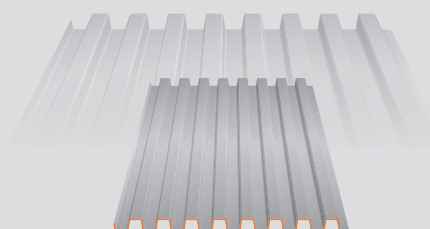
L'UNIVERS  À L'ÉCHELLE **1/2**

PROFIL CADENCE C Mini 360[®]

Matière	Épaisseur (mm)	Poids (kg/m ²)
Acier S280 GD + Z275	0.63	8.31

Hauteur du profil : 18 mm

Longueur des tôles : 6000mm maximum

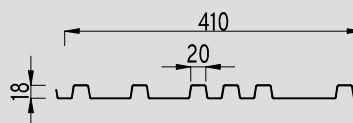
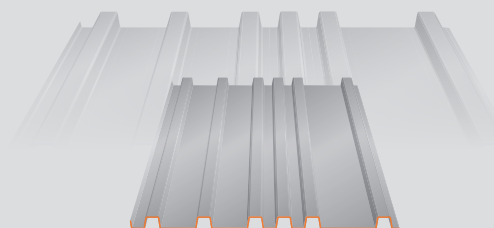


PROFIL CADENCE C Mini 410[®]

Matière	Épaisseur (mm)	Poids (kg/m ²)
Acier S280 GD + Z275	0.63	7.30

Hauteur du profil : 18 mm

Longueur des tôles : 6000mm maximum



Revêtement	Norme
Galva	NF EN 10346
Polyester 35μ THD	Prélaquage NF P 34-301
Polyuréthane 50μ	Prélaquage NF P 34-301
Postlaquage 60μ	
Autre revêtement	Sur demande

MODÈLES
ET BREVET
DÉPOSÉS

GARANTIE
30 ANS
A1 (MO) - Q4

POSE
TRADITIONNELLE
RÈGLES RAGE

FABRIQUÉ EN
FRANCE

FICHIERS DWG,
BIM, SKETCHUP
À TÉLÉCHARGER
SUR LE SITE

CADENCE **MINI** TRIANGLE

TOYS

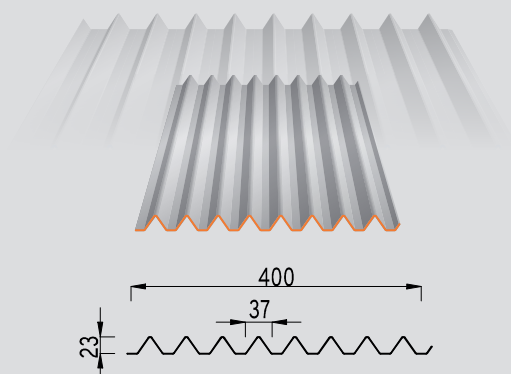
L'UNIVERS À L'ÉCHELLE **1/2**

PROFIL CADENCE T **Mini 400**[®]

Matière	Épaisseur (mm)	Poids (kg/m ²)
Acier S280 GD + Z275	0.63	7.48

Hauteur du profil : 23 mm

Longueur des tôles : 6000mm maximum

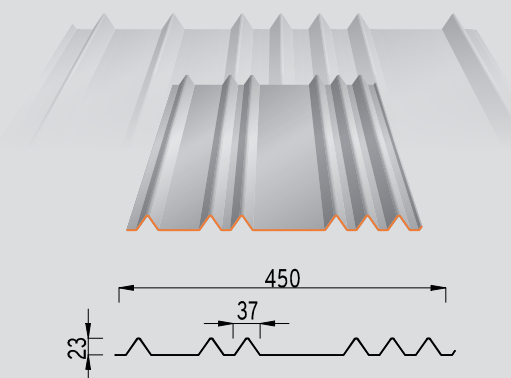


PROFIL CADENCE T **Mini 450**[®]

Matière	Épaisseur (mm)	Poids (kg/m ²)
Acier S280 GD + Z275	0.63	6.65

Hauteur du profil : 23 mm

Longueur des tôles : 6000mm maximum



Revêtement	Norme
Galva	NF EN 10346
Polyester 35μ THD	Prélaquage NF P 34-301
Polyuréthane 50μ	Prélaquage NF P 34-301
Postlaquage 60μ	
Autre revêtement	Sur demande

MODÈLES
ET BREVET
DÉPOSÉS

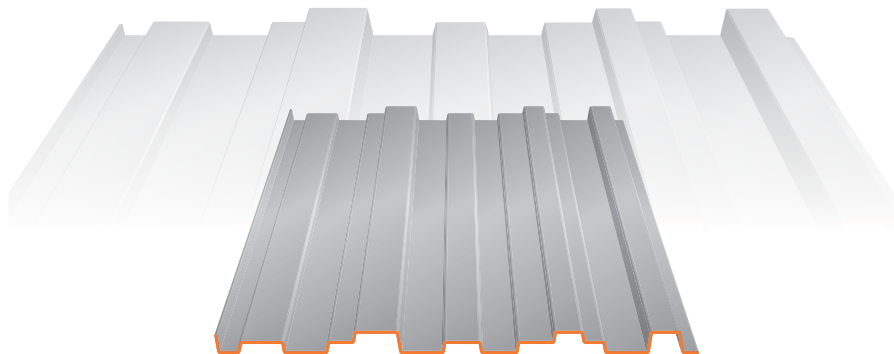
GARANTIE
30 ANS
A1 (MO) - Q4

POSE
TRADITIONNELLE
RÈGLES RAGE

FABRIQUÉ EN
FRANCE

FICHIERS DWG,
BIM, SKETCHUP
À TÉLÉCHARGER
SUR LE SITE

BROOKLYN **MINI** 460



CHARGES ADMISSIBLES

TABLEAU DES CHARGES ADMISSIBLES EN daN/m², EN FONCTION DES PORTÉES D'UTILISATION

Critère de flèche limite pris en compte : 1/150 eme suivant recommandations professionnelles (RAGE) sous vent calculé selon NF EN 1991-1-4

PRESSION			Portées d'utilisation en mètre	DEPRESSION		
2 appuis	3 appuis	4 appuis et +		2 appuis	3 appuis	4 appuis et +
476	476	488	1.0	507	418	428
358	397	407	1.2	293	349	357
225	340	349	1.4	185	299	298
151	298	245	1.6	124	261	199
106	239	172	1.8	87	193	140
77	174	125	2.0	63	140	102
58	131	94	2.2	48	106	77
45	101	73	2.4	37	81	59
35	79	57	2.6	29	64	46
28	63	46	2.8	23	51	37
23	52	37	3.0	19	42	30

Validation sismique : Rapport d'étude DCC / CLC_12_229_1 du CSTB du 25/02/2013

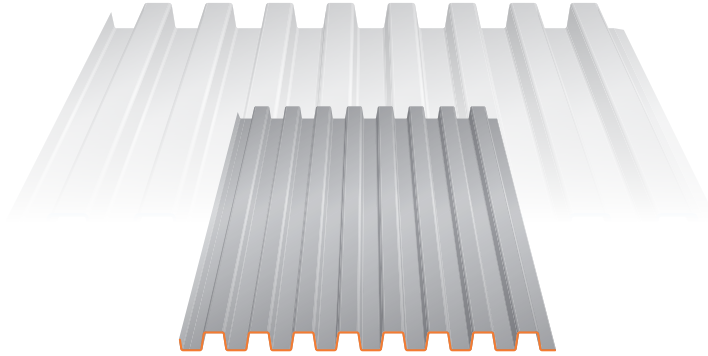
Rapport d'essai n°R134294023-001-1



Essai réalisé selon la norme NF P 34-503 et interprétation selon les annexes E et N des recommandations professionnelles RAGE

Information technique établie conformément aux dispositions des recommandations professionnelles pour les bardages en acier de juillet 2014.

NANO MINI 360



CHARGES ADMISSIBLES

TABLEAU DES CHARGES ADMISSIBLES EN daN/m², EN FONCTION DES PORTÉES D'UTILISATION

Critère de flèche limite pris en compte : 1/150 eme suivant recommandations professionnelles (RAGE) sous vent calculé selon NF EN 1991-1-4

PRESSION		Portées d'utilisation en mètre	DEPRESSION	
2 appuis	3 appuis		2 appuis	3 appuis
572	925	1.0	572	875
331	642	1.2	331	608
209	472	1.4	209	447
140	361	1.6	140	342
98	255	1.8	98	255
72	186	2.0	72	186
54	140	2.2	54	140
41	108	2.4	41	108
33	85	2.6	33	85
26	68	2.8	26	68
21	55	3.0	21	55

Validation sismique : Rapport d'étude DCC / CLC_12_229_1 du CSTB du 25/02/2013

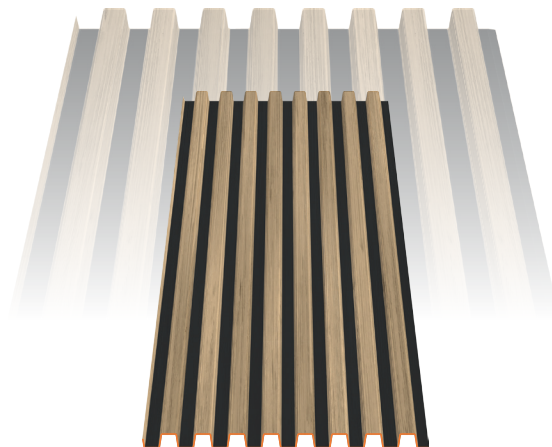


Calculs selon l'Eurocode III Partie 1.3

Information technique établie conformément aux dispositions des recommandations professionnelles pour les bardages en acier de juillet 2014.

Information technique établie conformément aux dispositions des recommandations professionnelles pour les bardages en acier de juillet 2014.

BARO MINI 360



CHARGES ADMISSIBLES

TABLEAU DES CHARGES ADMISSIBLES EN daN/m², EN FONCTION DES PORTÉES D'UTILISATION

Critère de flèche limite pris en compte : 1/150 eme suivant recommandations professionnelles (RAGE) sous vent calculé selon NF EN 1991-1-4

PRESSION		Portées d'utilisation en mètre	DEPRESSION	
2 appuis	3 appuis		2 appuis	3 appuis
572	925	1.0	572	875
331	642	1.2	331	608
209	472	1.4	209	447
140	361	1.6	140	342
98	255	1.8	98	255
72	186	2.0	72	186
54	140	2.2	54	140
41	108	2.4	41	108
33	85	2.6	33	85
26	68	2.8	26	68
21	55	3.0	21	55

Validation sismique : Rapport d'étude DCC / CLC_12_229_1 du CSTB du 25/02/2013

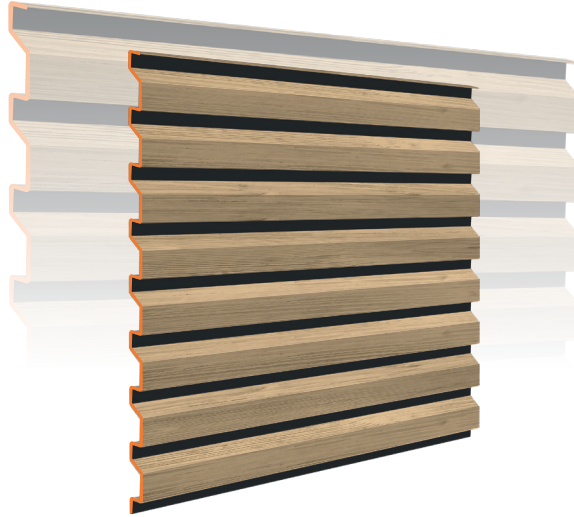


Calculs selon l'Eurocode III Partie 1.3

Information technique établie conformément aux dispositions des recommandations professionnelles pour les bardages en acier de juillet 2014.

Information technique établie conformément aux dispositions des recommandations professionnelles pour les bardages en acier de juillet 2014.

CLAIREWOA **MINI** 440



CHARGES ADMISSIBLES

TABLEAU DES CHARGES ADMISSIBLES EN daN/m², EN FONCTION DES PORTÉES D'UTILISATION

Critère de flèche limite pris en compte : 1/150 eme suivant recommandations professionnelles (RAGE) sous vent calculé selon NF EN 1991-1-4

PRESSION			Portées d'utilisation en mètre	DEPRESSION		
2 appuis	3 appuis	4 appuis et +		2 appuis	3 appuis	4 appuis et +
			1.0			
			1.2			
			1.4			
			1.6			
			1.8			
			2.0			
			2.2			
			2.4			
			2.6			
			2.8			
			3.0			

**VALEURS A
VENIR**

Validation sismique : Rapport d'étude DCC / CLC_12_229_1 du CSTB du 25/02/2013

Rapport d'essai n°R134294023-001-1

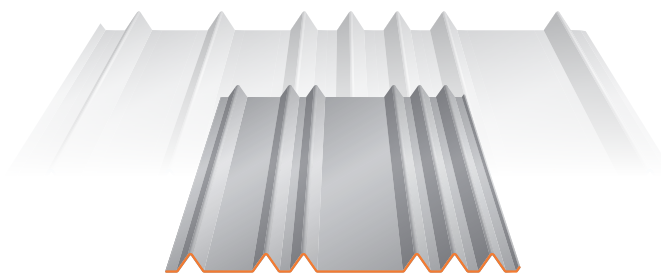
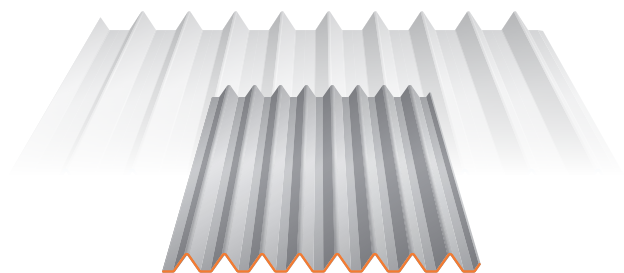


Essai réalisé selon la norme NF P 34-503 et interprétation selon les annexes E et N des recommandations professionnelles RAGE

Information technique établie conformément aux dispositions des recommandations professionnelles pour les bardages en acier de juillet 2014.

CADENCE T **MINI** 400

CADENCE T **MINI** 450



CHARGES ADMISSIBLES

TABLEAU DES CHARGES ADMISSIBLES EN daN/m², EN FONCTION DES PORTÉES D'UTILISATION

Critère de flèche limite pris en compte : 1/150 eme suivant recommandations professionnelles (RAGE) sous vent calculé selon NF EN 1991-1-4

PRESSION			Portées d'utilisation en mètre	DEPRESSION		
2 appuis	3 appuis	4 appuis et +		2 appuis	3 appuis	4 appuis et +
			1.0			
			1.2			
			1.4			
VALEURS A VENIR						
			2.6			
			2.8			
			3.0			

Validation sismique : Rapport d'étude DCC / CLC_12_229_1 du CSTB du 25/02/2013

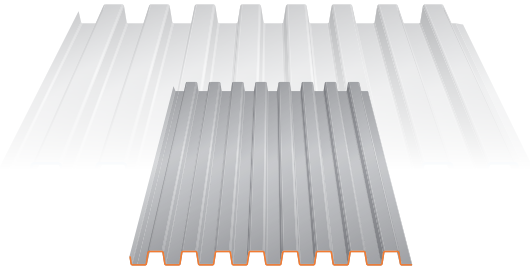
Rapport d'essai n°R134294023-001-1



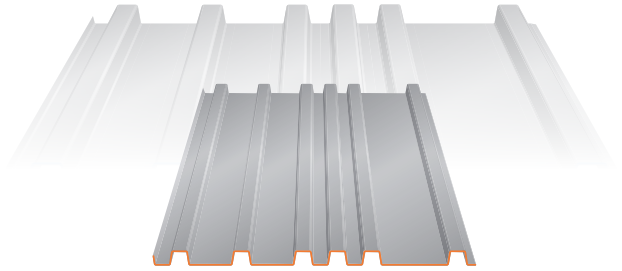
Essai réalisé selon la norme NF P 34-503 et interprétation selon les annexes E et N des recommandations professionnelles RAGE

Information technique établie conformément aux dispositions des recommandations professionnelles pour les bardages en acier de juillet 2014.

CADENCE C **MINI** 360



CADENCE C **MINI** 410



CHARGES ADMISSIBLES

TABLEAU DES CHARGES ADMISSIBLES EN daN/m², EN FONCTION DES PORTÉES D'UTILISATION

Critère de flèche limite pris en compte : 1/150 eme suivant recommandations professionnelles (RAGE) sous vent calculé selon NF EN 1991-1-4

PRESSION			Portées d'utilisation en mètre	DEPRESSION		
2 appuis	3 appuis	4 appuis et +		2 appuis	3 appuis	4 appuis et +
597	597	612	1.0	521	478	489
426	498	510	1.2	301	398	408
269	427	422	1.4	190	341	320
180	327	283	1.6	127	299	215
126	259	198	1.8	89	219	151
92	193	145	2.0	65	159	110
69	145	109	2.2	49	120	83
53	112	84	2.4	38	92	64
42	88	66	2.6	30	73	50
34	70	53	2.8	24	58	40
27	57	43	3.0	19	47	33

Validation sismique : Rapport d'étude DCC / CLC_12_229_1 du CSTB du 25/02/2013

Rapport d'essai n°R134294625-001-1



Essai réalisé selon la norme NF P 34-503 et interprétation selon les annexes E et N des recommandations professionnelles RAGE

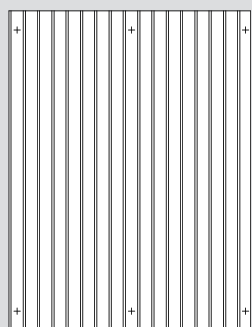
Information technique établie conformément aux dispositions des recommandations professionnelles pour les bardages en acier de juillet 2014.



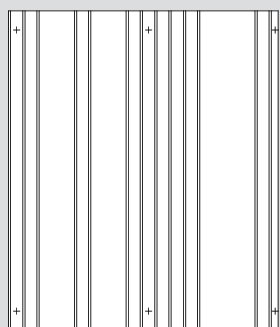
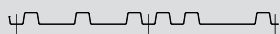
MISE EN ŒUVRE

FIXATION DES TÔLES

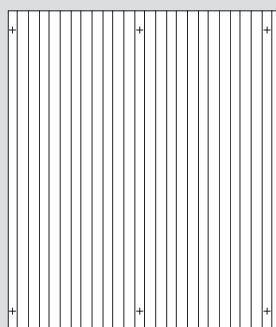
CADENCE



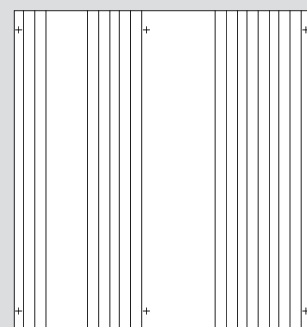
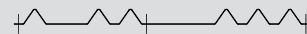
CADENCE **Mini 360C**



CADENCE **Mini 410C**

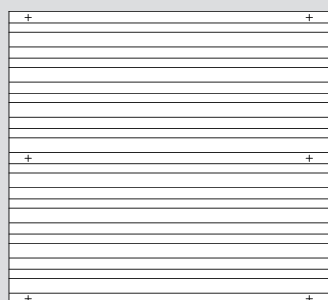


CADENCE **Mini 400T**

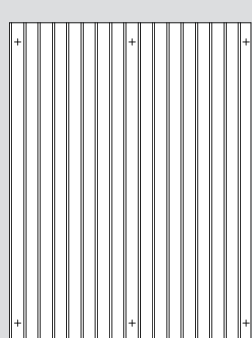
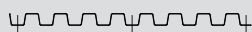
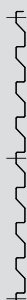


CADENCE **Mini 450T**

ONWOOD

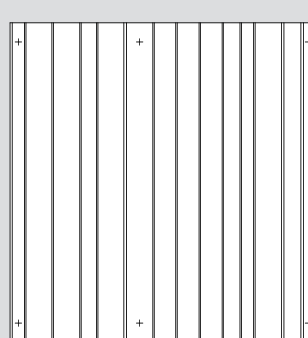
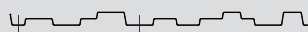


ONWOOD CLAIREWOA **Mini 440**



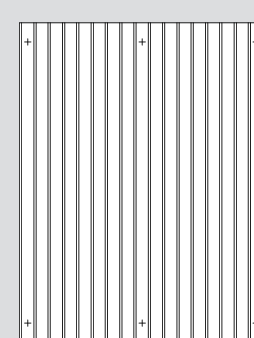
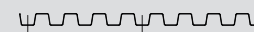
ONWOOD BARO **Mini 360**

NEW YORK



BROOKLYN **Mini 460**

RELIEF[®] BY ST+ARCK[®]

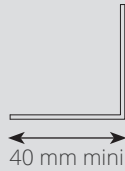


NANO **Mini 360**

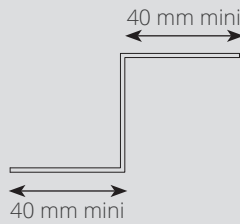
Compte tenu de la taille réduite des fonds de nervures de la gamme TOYS, il est vivement recommandé de **vérifier au préalable la compatibilité des têtes de vis avec le modèle de bardage sélectionné.**

OSSATURE SECONDAIRE

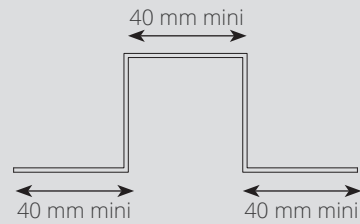
Ossature métal «L»



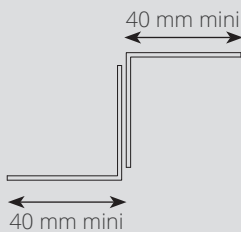
Ossature métal «Z»



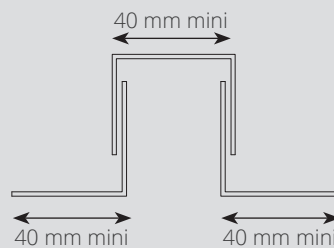
Ossature métal «Ω»



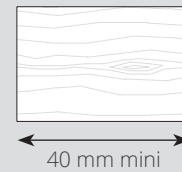
Ossature métal «Z» réglable



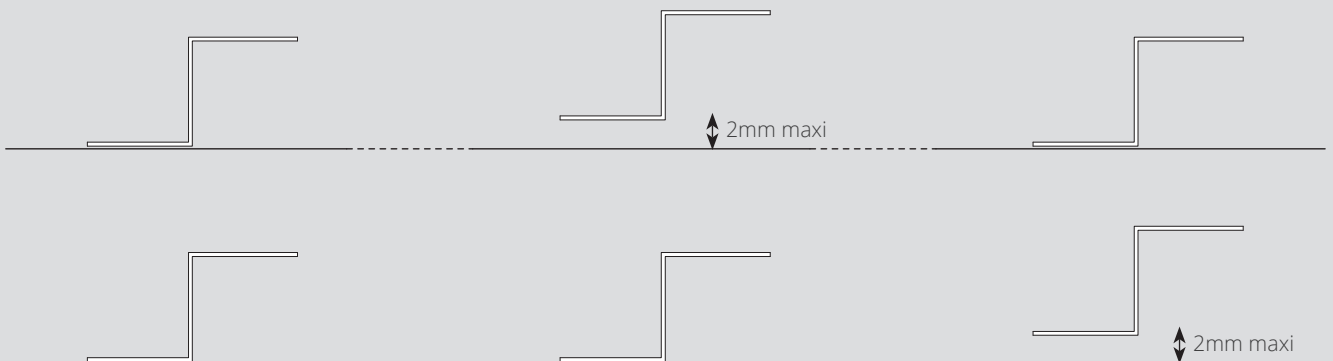
Ossature métal «Ω» réglable



Ossature bois



PLANÉITÉ DU SUPPORT

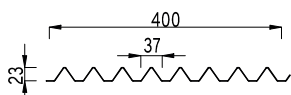
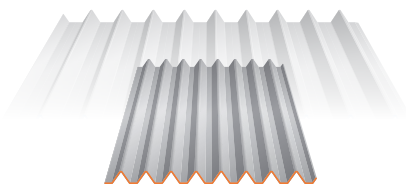


Les éléments d'ossature secondaire devront être dimensionnés par l'entreprise de pose. Pour les ossatures métalliques il faudra prévoir une épaisseur de 15/10e minimum.

La planéité du support est primordiale dans la pose des tôles.

Quel que soit le type d'ossature secondaire choisie (métal ou bois), celle-ci doit respecter une **co-planéité maximale admissible de 2mm sur trois appuis.**

CADENCE

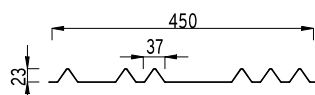
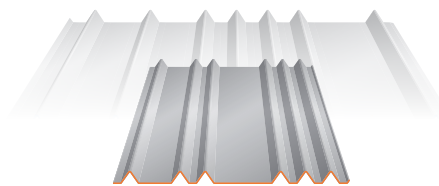


CADENCE **Mini 400T**®

Largeur utile : 400 mm
Hauteur : 22 mm

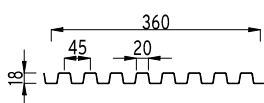
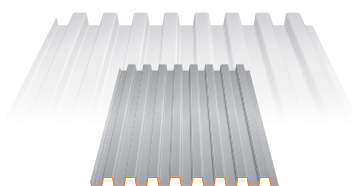
SE RÉFÉRER AU
GUIDE DE POSE CADENCE

www.ateliers3s.com
Onglet «Téléchargements»



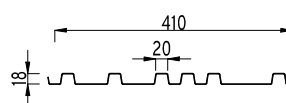
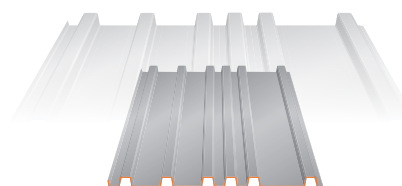
CADENCE **Mini 450T**®

Largeur utile : 450 mm
Hauteur : 22 mm



CADENCE **Mini 360C**®

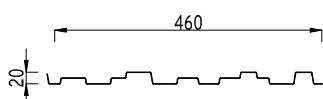
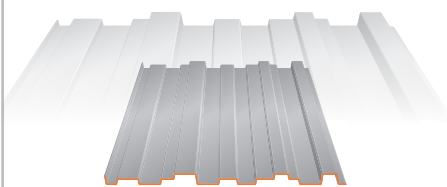
Largeur utile : 360 mm
Hauteur : 18 mm



CADENCE **Mini 410C**®

Largeur utile : 410 mm
Hauteur : 18 mm

NEW YORK



BROOKLYN **Mini 460**®

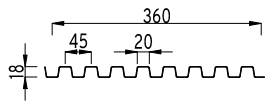
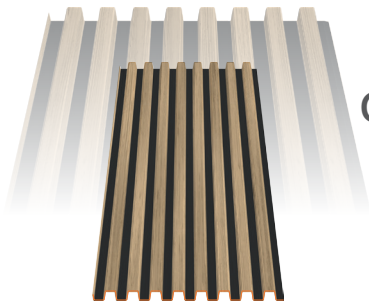
Largeur utile : 460 mm
Hauteur : 20 mm

SE RÉFÉRER AU
GUIDE DE POSE NEW YORK

www.ateliers3s.com
Onglet «Téléchargements»



ONWOOD®

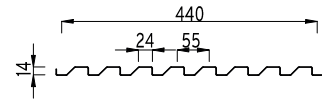
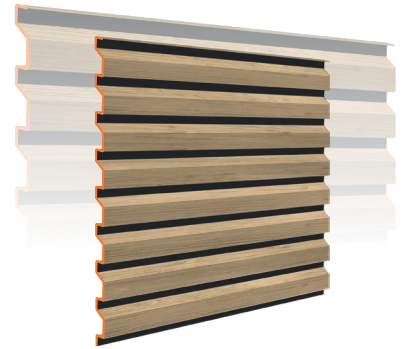


ONWOOD BARO **Mini 360®**

Largeur utile : 360 mm
Hauteur : 18 mm

SE RÉFÉRER AU
GUIDE DE POSE ONWOOD

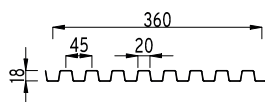
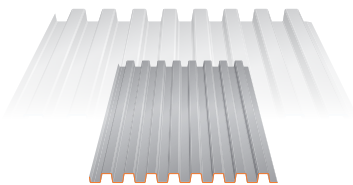
www.ateliers3s.com
Onglet «Téléchargements»



ONWOOD CLAIREWOA **Mini 440®**

Largeur utile : 440 mm
Hauteur : 14 mm

RELIEF® by STARCK®



NANO **Mini 360®**

Largeur utile : 360 mm
Hauteur : 18 mm

SE RÉFÉRER AU
GUIDE DE POSE RELIEF

www.ateliers3s.com
Onglet «Téléchargements»





EXEMPLES DE RÉALISATIONS

EXEMPLES DE RÉALISATIONS



Chantier PIM ATOLL - Clermont-Ferrand (63) - Pose SLEICO



Chantier PIM ATOLL - Clermont-Ferrand (63) - Pose SLEICO



Siège FIMAVI



COLORIS

Coloris et matières suivis

ORIGINEL

Disponible en
0.75 mm

Des coloris exclusifs et ultrarésistants répondant aux exigences de la gamme 3S®.

MÉTALLISÉS



METAL 0207 35µm



PEARL 0208 35µm



PLATINUM 0206 35µm

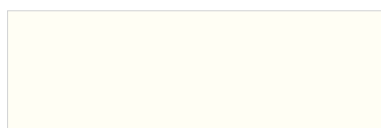


INTENSE GOLD 6995 35µm



CUIVRE 0603 35µm

SATINÉS



COTON 0201 35µm



RAL 5008 - OCEAN 35µm



DUVET 0202 35µm



RAL 7032 - GRIS SILEX 25µm



POUVRE 0203 35µm



RAL 7022 - COQUILLE 35µm



RAL 7037 25µm



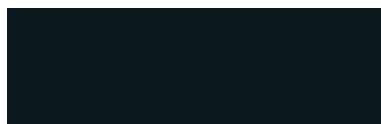
POP 0204 35µm



RAL 7016 - GRIS ANTHRACITE 25µm



SPRING 0205 35µm



RAL 7021 - GRIS NOIR 25µm



RAL 9005 - NOIR PROFOND 25µm



N'hésitez pas à nous consulter pour d'autres coloris dans le nuancier RAL ainsi que des revêtements spéciaux texturés sur-mesure.

Coloris et matières suivis

MATIÈRES

Disponible en 0.75 mm
Des revêtements aussi spectaculaires que des matières.



OXYDE 0602 35µm



DARK BRONZE 0604 50µm



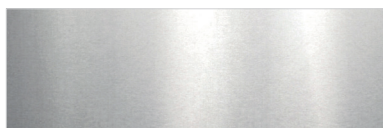
INTENSE GOLD 6995 35µm



CUIVRE 0603 35µm

BRUT

Disponible en 0.75 mm
Révéler la noblesse des matériaux bruts.



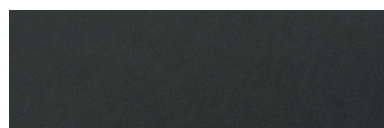
INOX 0302
Brillant



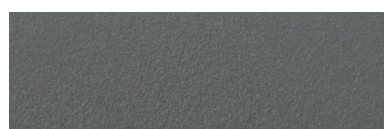
FLEUR D'ACIER 0301
Acier galvanisé fleur haute précision

ESPRIT ZINC

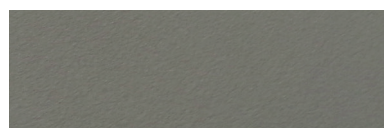
Disponible en 1.00 - 0.75 mm
Matité profonde et très fine texture pour un effet zinc des plus réalistes.



NERRO 0104 50µm



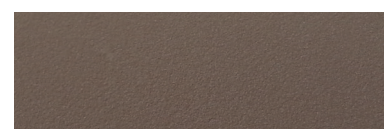
GALEO 0103 50µm



AZURO 0102 50µm



VINO 0106 50µm



VOLCANO 0101 50µm



BIANCO 0105 50µm

ONWOOD

Disponible en 0.75 mm
Texture bois mate impressionnante de réalisme. Disponible en bois plein ou avec option bandes noires « Colorigami® Process ».



TECK ARGENTÉ (BANDES NOIRES) 0409 47µm



TECK ARGENTÉ (PLEIN) 0408 47µm



CHÊNE NATUREL (BANDES NOIRES) 0406 47µm
Disponible également en 0.63 mm 0416 (MINI) 0426 (MAXI)



CHÊNE NATUREL (PLEIN) 0403 47µm



CHÊNE NOISETTE (BANDES NOIRES) 0405 47µm



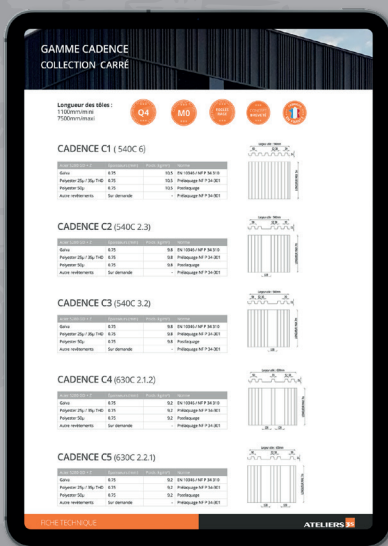
CHÊNE NOISETTE (PLEIN) 0402 47µm



CHÊNE CAFÉ (BANDES NOIRES) 0407 47µm



CHÊNE CAFÉ (PLEIN) 0404 47µm



- FICHES TECHNIQUES
- GUIDES DE POSE
- GUIDES DES PLIAGES DE FINITIONS
- CCTP
- FICHIERS DWG, BIM, SKETCHUP
- ...

Rendez-vous sur :
www.ateliers3s.com



VENEZ DÉCOUVRIR NOTRE SHOWROOM

100 AVENUE DAUMESNIL 75012 PARIS

T O Y S 2 0 2 5

ATELIERS 
créateurs de bardage métallique

Rue verte, ZI Ladoux - F-63118 Cébazat - France
T. +33(0)4 73 88 59 50
contact@ateliers3s.com - www.ateliers3s.com